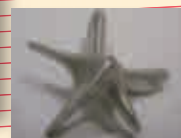


www.igsdeco.com

la décoration à votre mesure

DECO
IGS



www.igsdeco.com

SOMMAIRE

Pour verre..... 362

POUR VERRE

SV-A40 POUR PORTE COULISSANTE JUSQU'À 40 KG

Verre de 8 à 10 mm

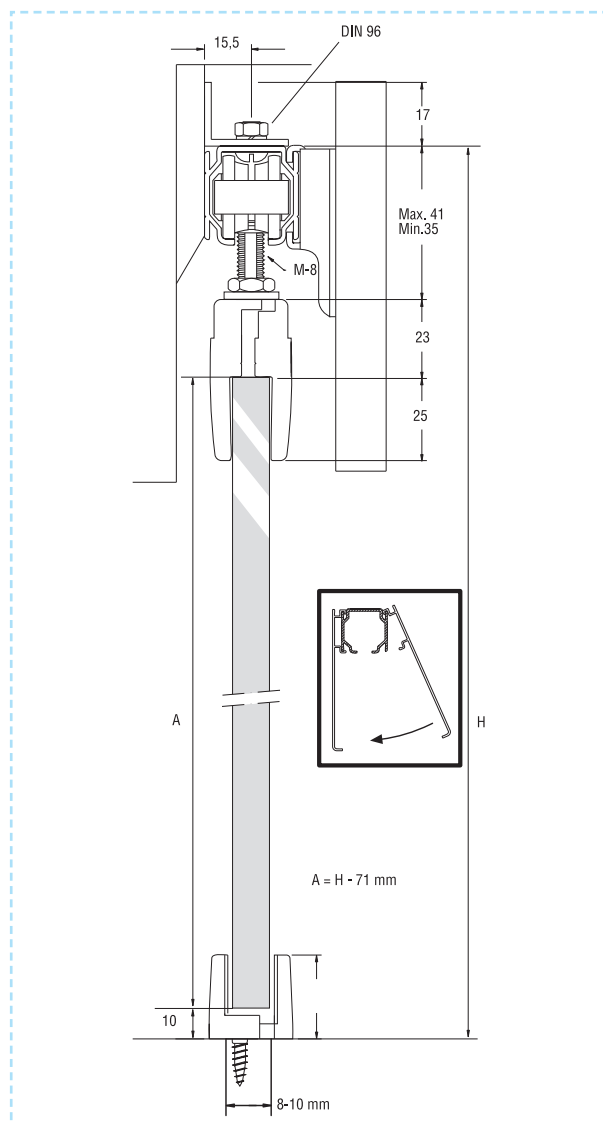


Produits	Dimensions	Réf.
Rail : profil supérieur en aluminium anodisé argent	2 m	66/20
	3 m	66/30
	5 m	66/50
Support volume fixe en aluminium anodisé argent	2 m	63/20
	3 m	63/30
	5 m	63/50
Jeu complet d'accessoires SV-A40		56/00
Support mural (équerre)		66/58
Enjoliveur en aluminium anodisé, argent	2 m	64/20
	3 m	64/30
	5 m	64/50
Profil inférieur pour verre de 8 à 12 mm	2 m	41/22
	3 m	41/32
	6 m	41/62
Support enjoliveur		66/59
Séparateur		60/61

DESCRIPTION

Le SV-A40 est un système destiné aux panneaux à glissière d'un poids de 40 kg. Il dispose d'un profil supérieur en aluminium comportant des stries latérales permettant de fixer ou d'extraire facilement les enjoliveurs qui recouvrent l'installation grâce au système exclusif "take cover". Sa composition et sa solidité permettent de le monter de manière apparente (sans enjoliveur). Il se présente en aluminium anodisé argent. Ce modèle

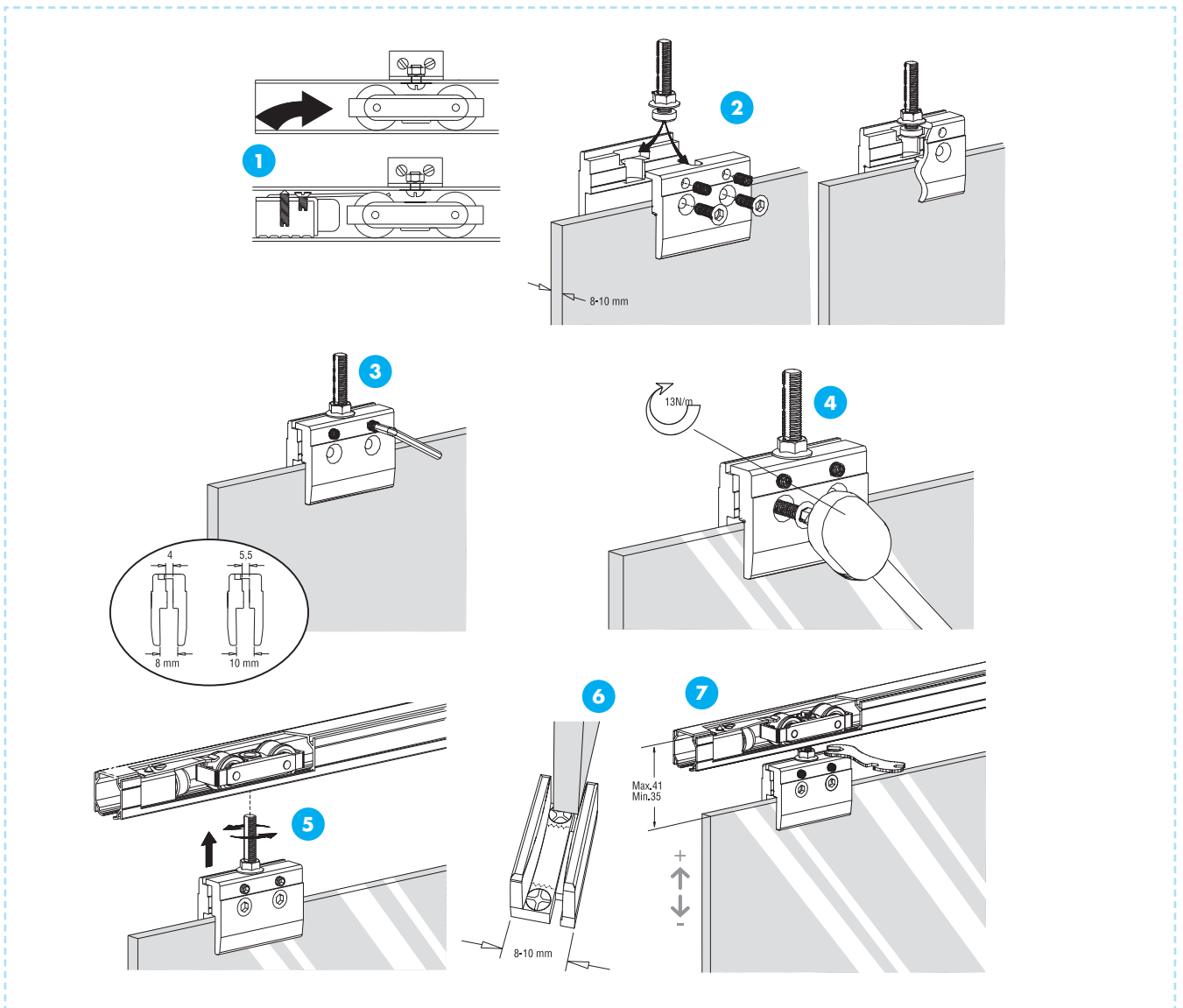
dispose de montures à roulements à billes permettant de pallier les défauts de parallélisme de l'installation. La composition de ce matériau permet de filtrer tous bruits éventuels de déplacement. Le guide intérieur est en polyamide naturel et on peut le régler afin de permettre le montage de vitres de différentes épaisseurs. Ce modèle dispose également de tous les accessoires nécessaires pour monter des panneaux sur les murs ou au plafond.



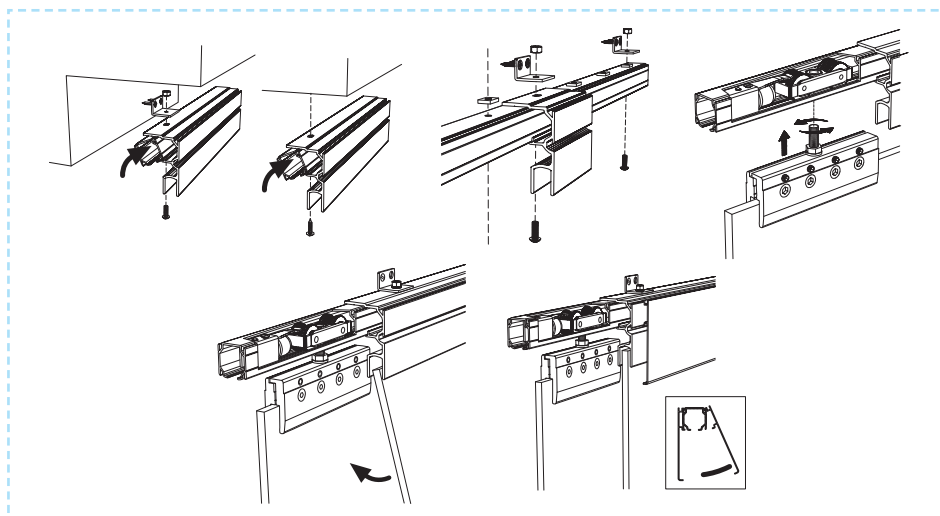
POUR VERRE

SV-A40 POUR PORTE COULISSANTE JUSQU'À 40 KG

Verre de 8 à 10 mm



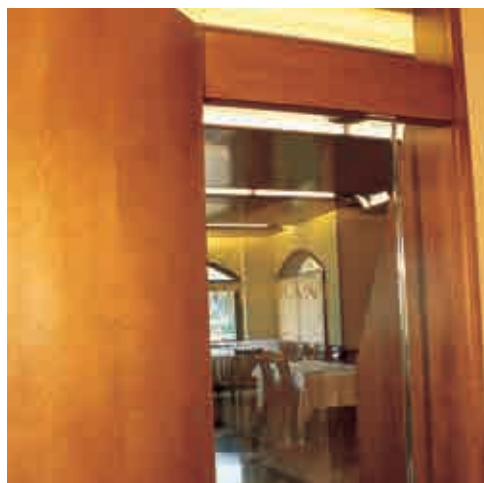
Détails pour l'installation du profil fixe et enjoliveur



POUR VERRE

SV-A80 POUR PORTES COULISSANTES JUSQU'À 80 KG

Verre de 8 à 10 mm

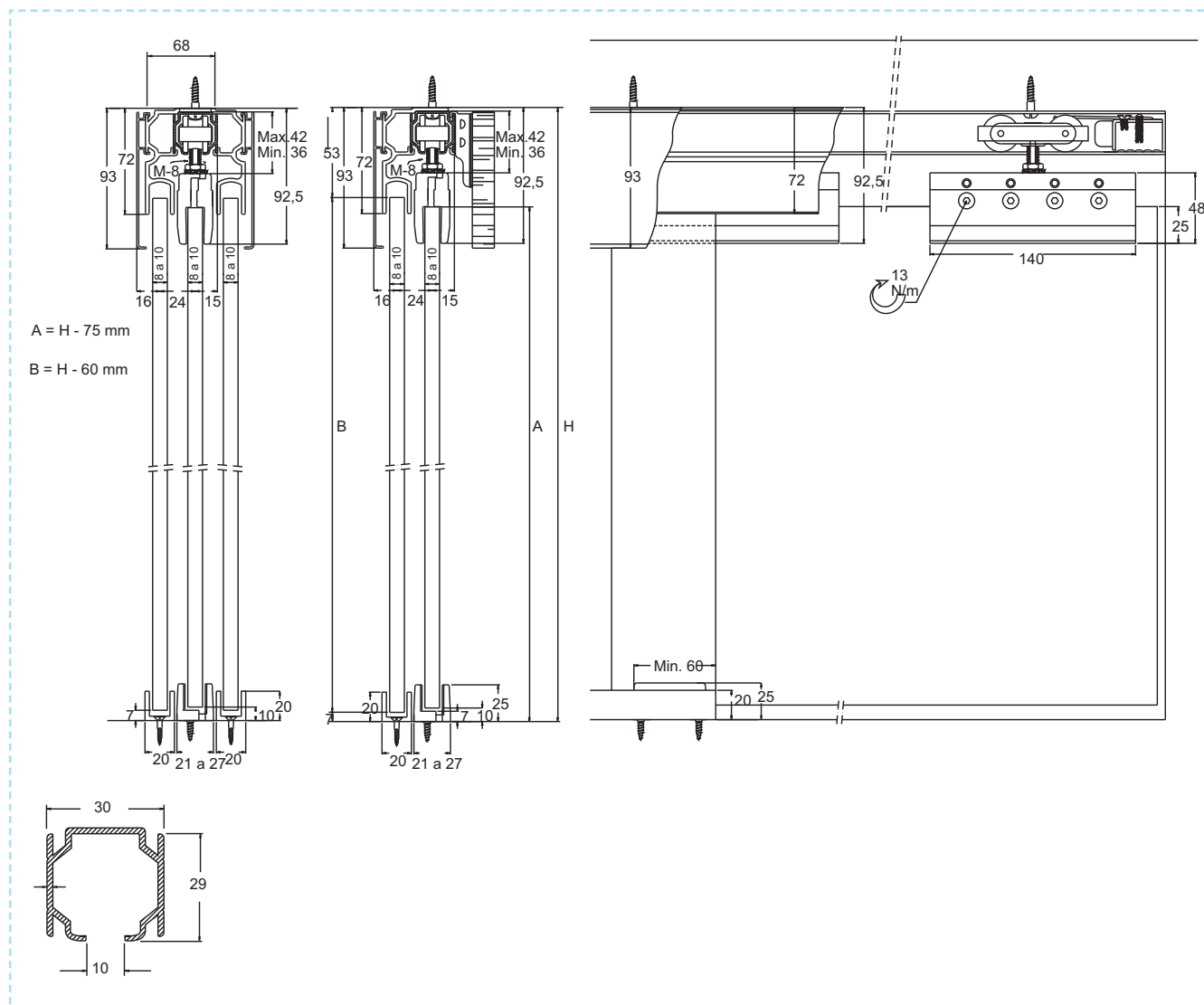


Produits	Dimensions	Réf.
Rail : profil supérieur en aluminium anodisé argent	2 m	66/20
	3 m	66/30
	5 m	66/50
Support volume fixe en aluminium anodisé argent	2 m	63/20
	3 m	63/30
	5 m	63/50
Jeu complet d'accessoires SV-A80		86/00
Support mural (équerre)		66/58
Enjoliveur en aluminium anodisé, argent	2 m	64/20
	3 m	64/30
	5 m	64/50
Profil inférieur pour verre de 8 à 12 mm	2 m	41/22
	3 m	41/32
	6 m	41/62
Support enjoliveur		66/59
Séparateur		60/61

DESCRIPTION

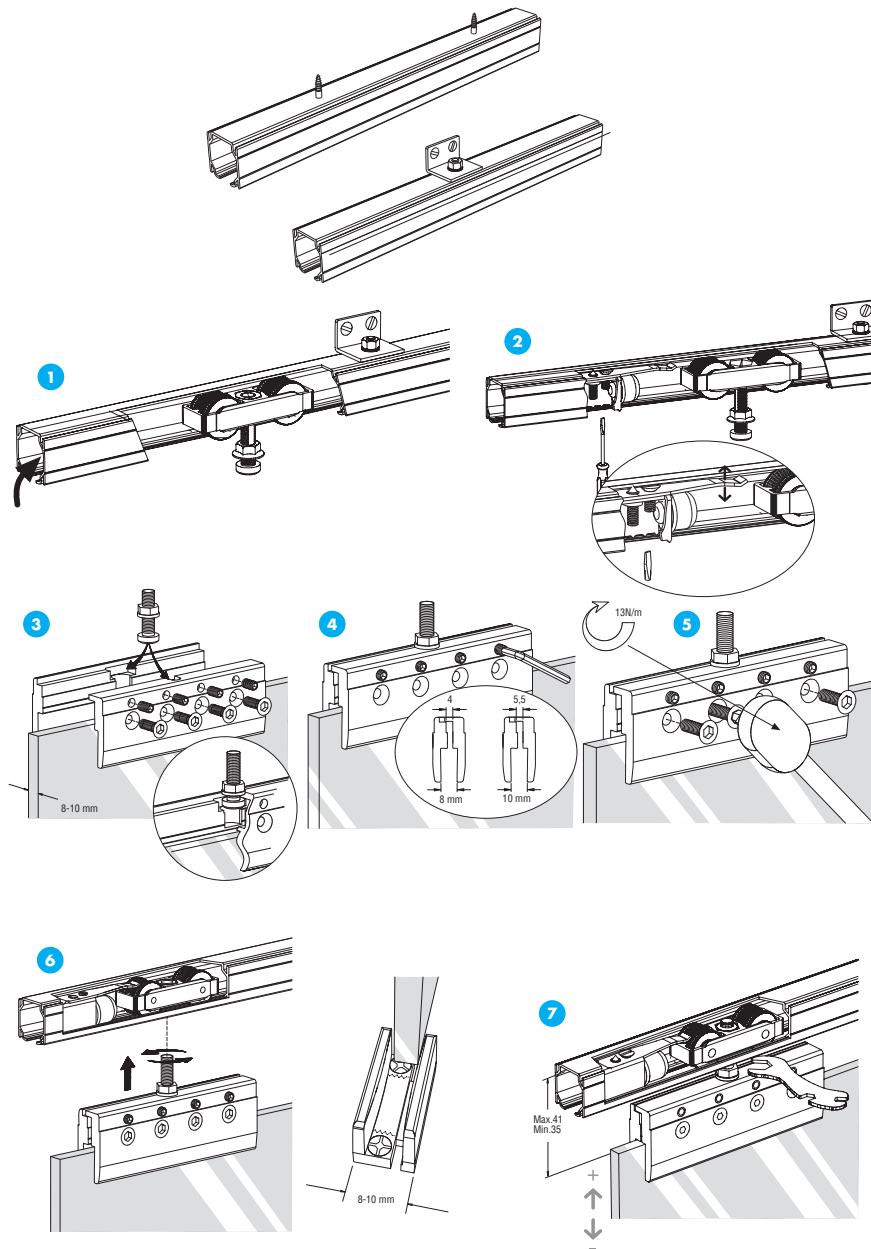
Le SV-A80 est un système destiné aux panneaux à glissière d'un poids de 80 kg. Il dispose d'un profil supérieur en aluminium comportant des stries latérales permettant de fixer ou d'extraire facilement les enjoliveurs qui recouvrent l'installation grâce au système exclusif "take cover". Sa composition et sa solidité permettent de le monter de manière apparente (sans enjoliveur). Il se présente en aluminium anodisé argent. Ce modèle dispose de montures à

roulements à billes permettant de pallier les défauts de parallélisme de l'installation. La composition de ce matériau permet de filtrer tous bruits éventuels de déplacement. Le guide intérieur est en polyamide naturel et on peut le régler afin de permettre le montage de vitres de différentes épaisseurs. Ce modèle dispose également de tous les accessoires nécessaires pour monter des panneaux sur les murs ou au plafond.

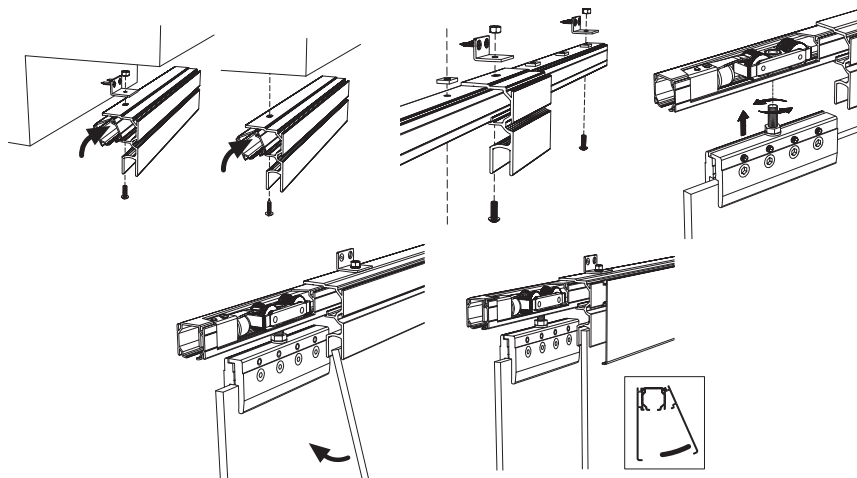


POUR VERRE

SV-A80 POUR PORTES COULISSANTES JUSQU'À 80 KG



Détails pour l'installation du profil fixe et enjoliveur



POUR VERRE

SV-A100 POUR PORTES COULISSANTES JUSQU'À 100 KG Verre de 8 à 12 mm

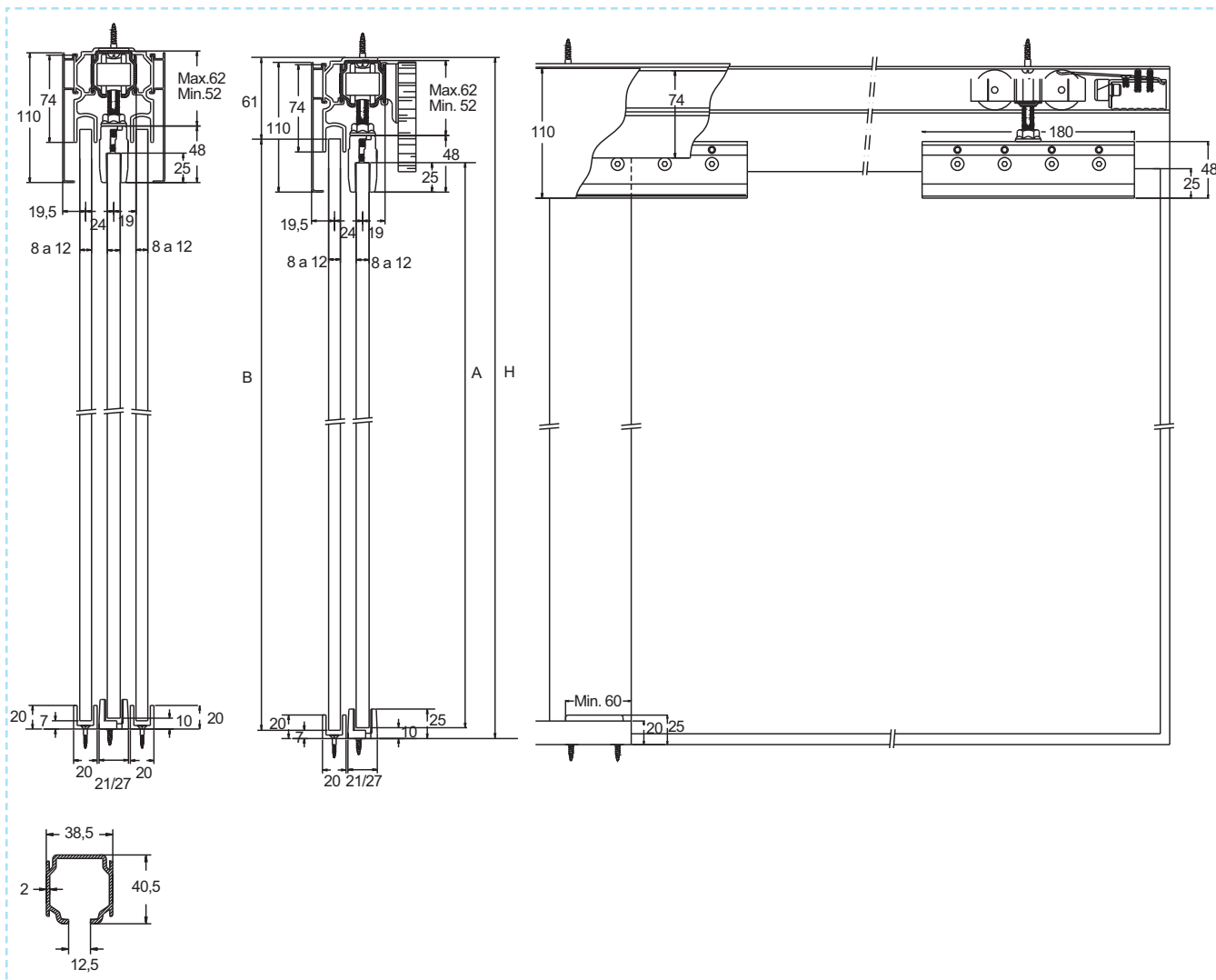


Produits	Dimensions	Réf.
Rail : profil supérieur en aluminium anodisé argent	2 m	116/20
	3 m	116/30
	5 m	116/50
Support volume fixe en aluminium anodisé argent	2 m	103/20
	3 m	103/30
	5 m	103/50
Jeu complet d'accessoires SV-A100		116/00
Support enjoliveur		66/59
Support mural (équerre) petit modèle grand modèle		116/58
		116/59
Profil inférieur pour verre de 8 à 12 mm	2 m	41/22
	3 m	41/32
	6 m	41/62
Séparateur		60/61
Enjoliveur en aluminium anodisé argent	2 m	104/20
	3 m	104/30
	5 m	104/50

DESCRIPTION

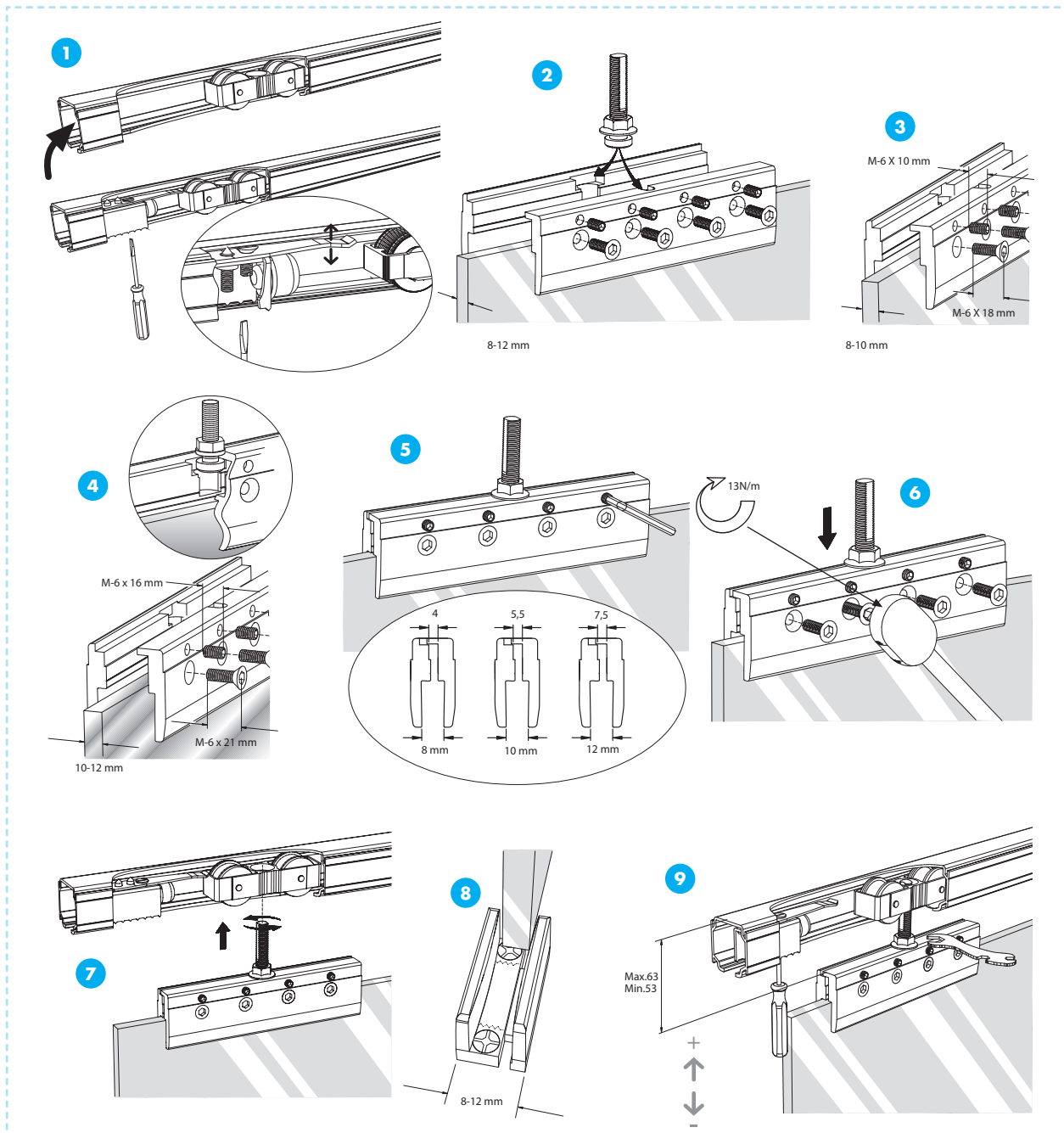
Le SV-A100 est un système destiné aux panneaux à glissière d'un poids de 100 kg. Il dispose d'un profil supérieur en aluminium comportant des stries latérales permettant de fixer ou d'extraire facilement les enjoliveurs qui recouvrent l'installation grâce au système exclusif "take cover". Sa composition et sa solidité permettent de le monter de manière apparente (sans enjoliveur). Il se présente en aluminium anodisé argent. Ce modèle dispose de montures à

roulements à billes permettant de pallier les défauts de parallélisme de l'installation. La composition de ce matériau permet de filtrer tous bruits éventuels de déplacement. Le guide intérieur est en polyamide naturel et on peut le régler afin de permettre le montage de vitres de différentes épaisseurs. Ce modèle dispose également de tous les accessoires nécessaires pour monter des panneaux sur les murs ou au plafond.

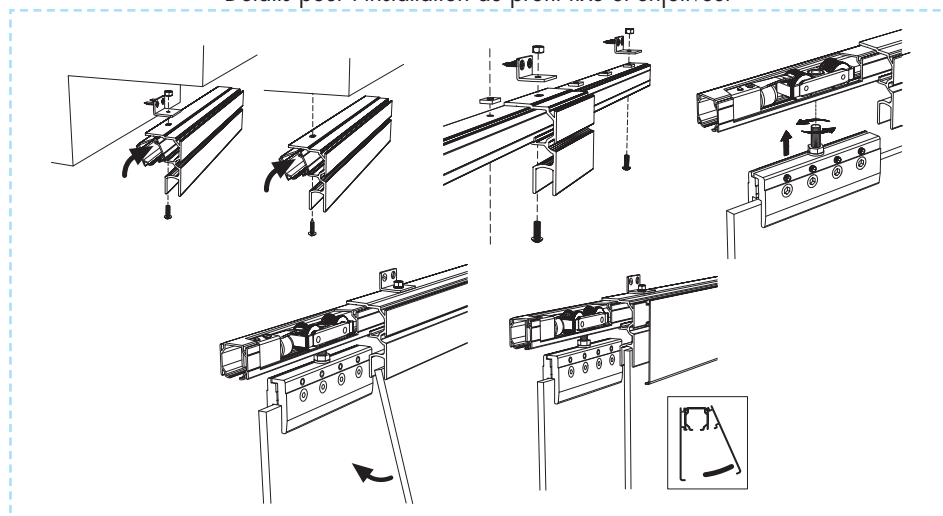


POUR VERRE

SV-A100 POUR PORTES COULISSANTES JUSQU'À 100 KG

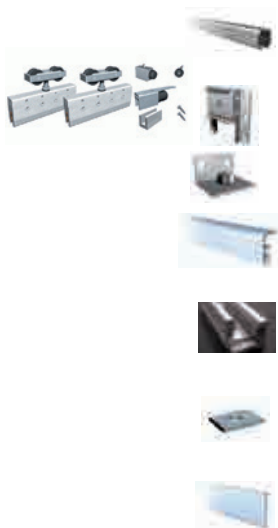


Détails pour l'installation du profil fixe et enjoliveur



POUR VERRE

SV-A125 POUR PORTES COULISSANTES JUSQU'À 125 KG Verre de 8 à 12 mm

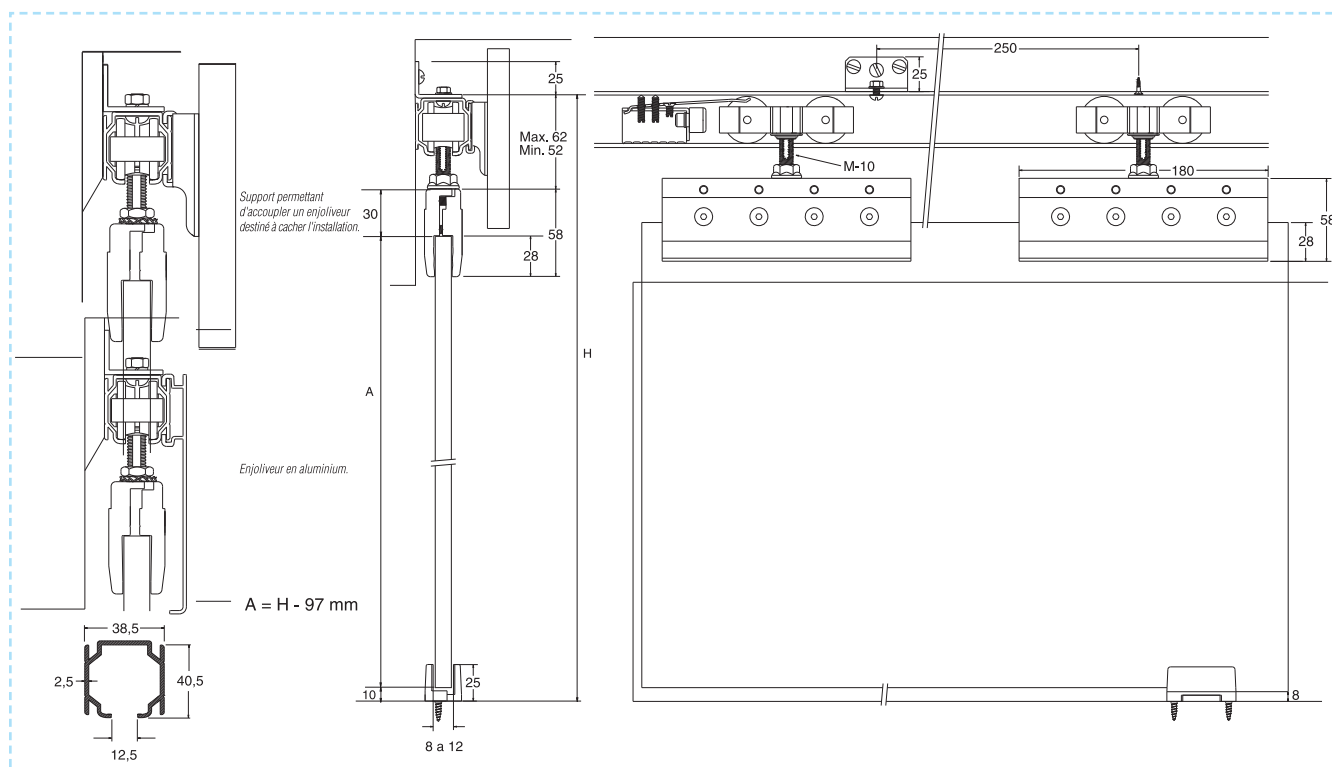


Produits	Dimensions	Réf.
Rail : profil supérieur en aluminium anodisé	2 m	126/20
	3 m	126/30
	5 m	126/50
Jeu complet d'accessoires SV-A125		126/00
Support enjoliveur		66/59
Support mural (équerre) petit modèle grand modèle		116/58 116/59
Support volume fixe en aluminium anodisé argent	2 m	103/20
	3 m	103/30
	5 m	103/50
Profil inférieur pour verre de 8 à 12 mm	2 m	41/22
	3 m	41/32
	6 m	41/62
Séparateur		60/61
Enjoliveur en aluminium anodisé argent	2 m	104/20
	3 m	104/30
	5 m	104/50

DESCRIPTION

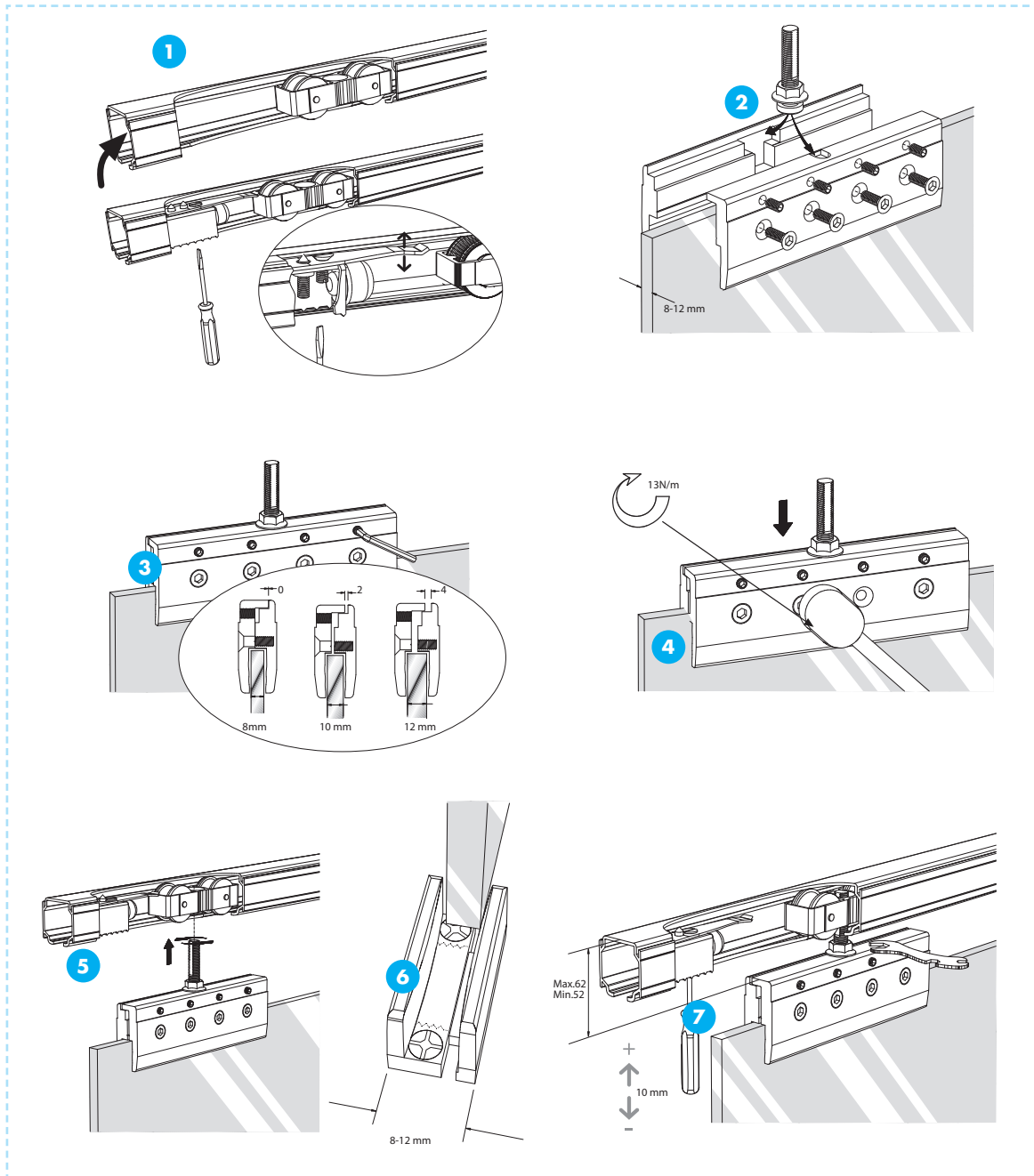
Le SV-A125 est un système destiné aux panneaux à glissière d'un poids de 125 kg. Il dispose d'un profil supérieur en aluminium comportant des stries latérales permettant de fixer ou d'extraire facilement les enjoliveurs qui recouvrent l'installation grâce au système exclusif "take cover". Sa composition et sa solidité permettent de le monter de manière apparente (sans enjoliveur). Il se présente en aluminium anodisé argent. Ce modèle dispose de montures à

roulements à billes permettant de pallier les défauts de parallélisme de l'installation. La composition de ce matériau permet de filtrer tous bruits éventuels de déplacement. Le guide intérieur est en polyamide naturel et on peut le régler afin de permettre le montage de vitres de différentes épaisseurs. Ce modèle dispose également de tous les accessoires nécessaires pour monter des panneaux sur les murs ou au plafond.

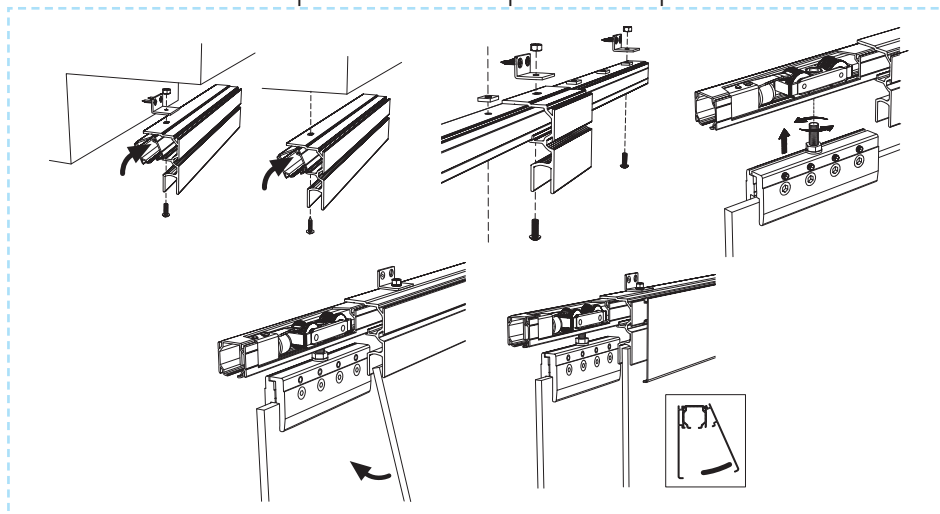


POUR VERRE

SV-A125 POUR PORTES COULISSANTES JUSQU'À 125 KG Verre de 8 à 12 mm



Détails pour l'installation du profil fixe et enjoliveur



POUR VERRE

SV-A200 POUR PORTES COULISSANTES JUSQU'À 200 KG Verre de 10 à 12 mm



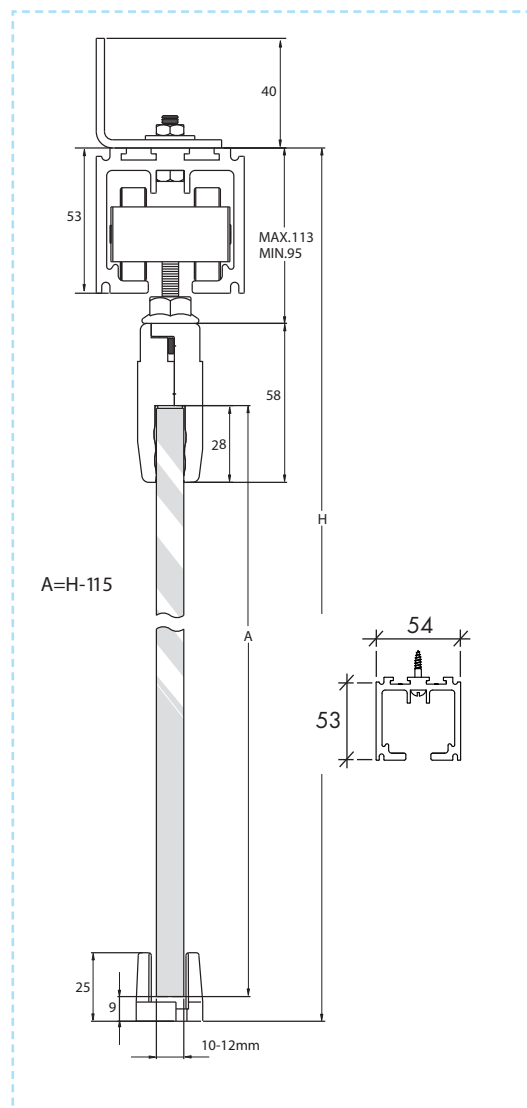
Produits	Dimensions	Réf.
Rail : profil aluminium anodisé argent	1,5 m	256/15
	2,25 m	256/22
	3 m	256/30
	3,75 m	256/37
	4,5 m	256/45
	6 m	256/60
Jeu complet d'accessoires SV-A200 pour vitre de 10-12 mm		300/00
Support mural (équerre)		300/64
Profil inférieur pour verre de 8 à 12 mm	2 m	41/22
	3 m	41/32
	6 m	41/62



DESCRIPTION

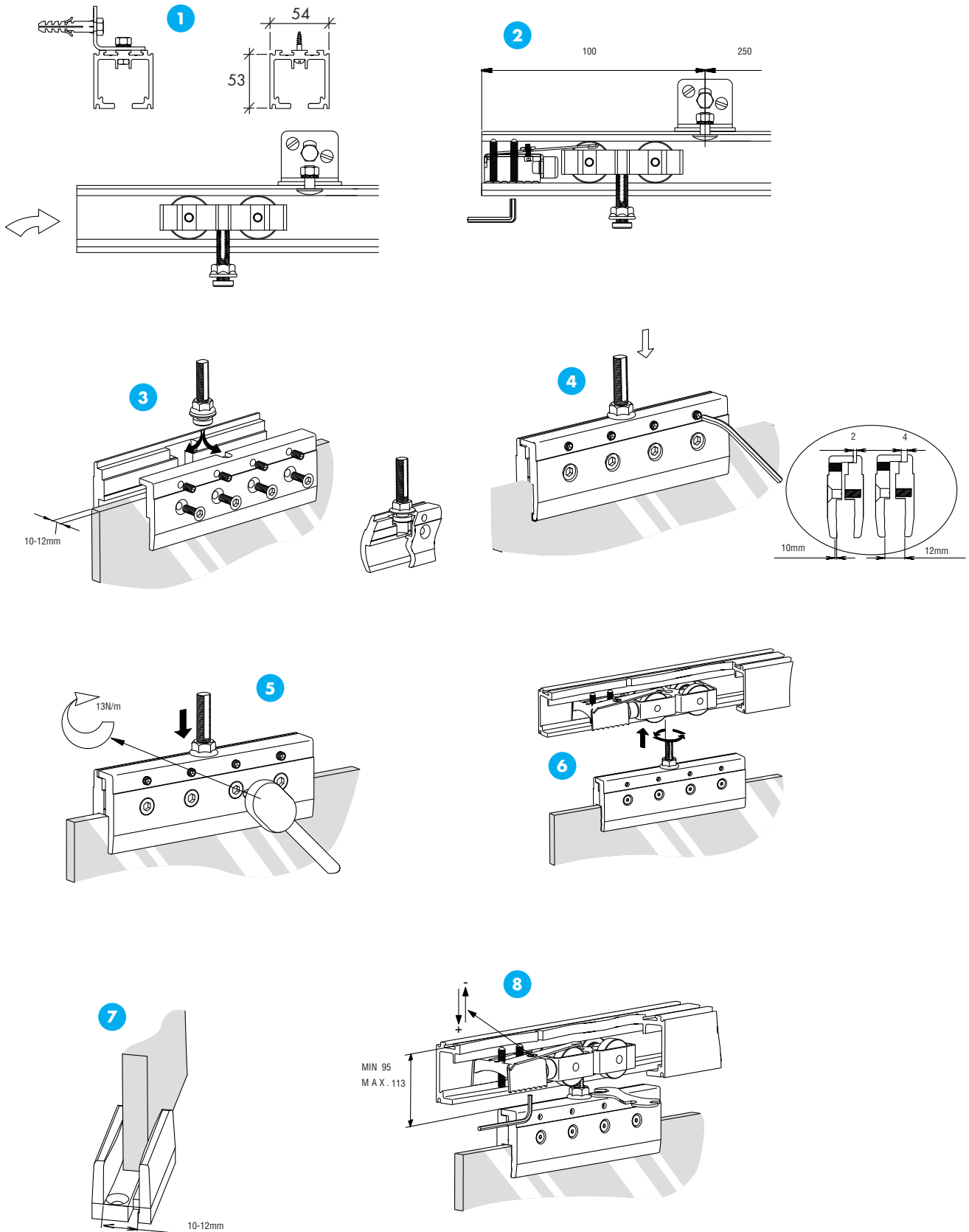
Le SV-A200 Profil en aluminium anodisé argent au design permettant de fixer des panneaux très lourds. Pincés à clavettes de séparations internes réalisant un réglage millimétrique sur l'épaisseur du panneau et permettant une finition extérieure de la pince sans aucun type d'usinage. Faces internes irrégulières pourvues d'un matériau antiglisse exerçant une grande adhérence. Enjoliveur

couvre-pince. Montures à roulements à billes, montées sur des roues en nylon d'une grande résistance et douceur de coulissement, à vis de réglage vertical cachées (système RA). Frein de retenue. Pince et guide intérieur réglables (10-12 mm). Il n'est pas nécessaire de faire un usinage préalable du panneau.



POUR VERRE

SV-A200 POUR PORTES COULISSANTES JUSQU'À 200 KG Verre de 8 à 12 mm



POUR VERRE

SV-A300 POUR PORTE COULISSANTE JUSQU'À 300 kg

Verre de 10 à 12 mm

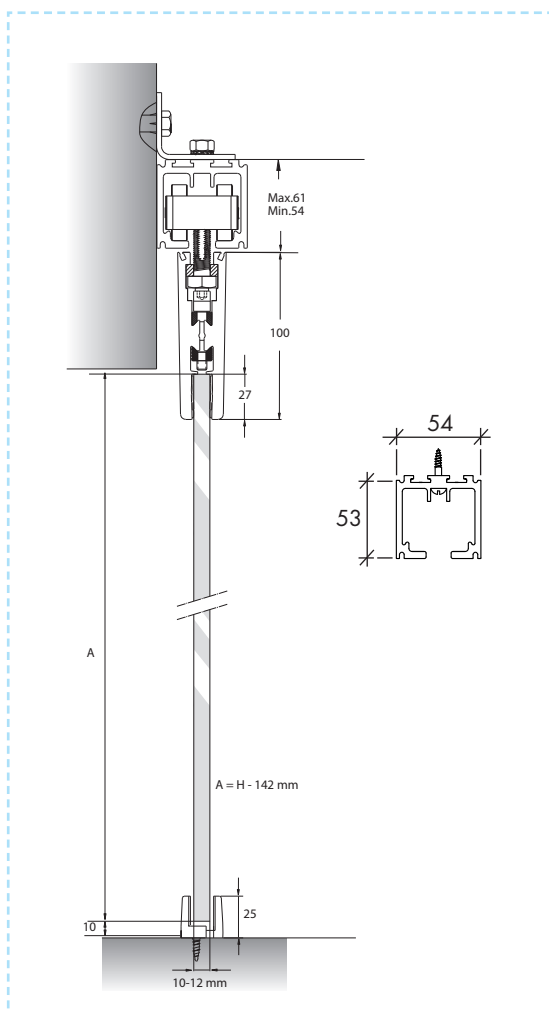


Produits	Dimensions	Réf.
Rail : profil aluminium anodisé argent	1,5 m	256/15
	2,25 m	256/22
	3 m	256/30
	3,75 m	256/37
	4,5 m	256/45
	6 m	256/60
Jeu complet d'accessoires SV-A300 pour vitre de 10-12 mm		306/00
Support mural (équerre)		300/64
Profil inférieur pour verre de 8 à 12 mm	2 m	41/22
	3 m	41/32
	6 m	41/62

DESCRIPTION

Le SV-A300 Profil en aluminium anodisé argent au design permettant de fixer des panneaux très lourds. Pincés à clavettes de séparations internes réalisant un réglage millimétrique sur l'épaisseur du panneau et permettant une finition extérieure de la pince sans aucun type d'usinage. Faces internes irrégulières pourvues d'un matériau antiglisse exerçant une grande adhérence. Enjoliveur

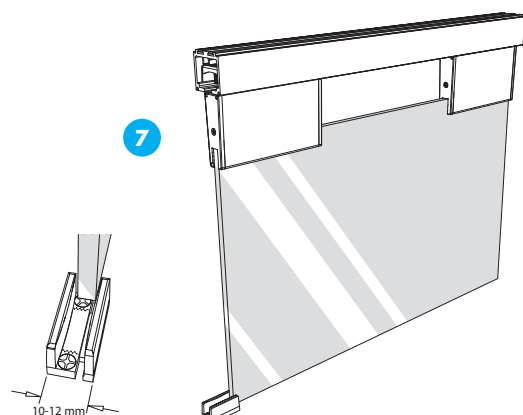
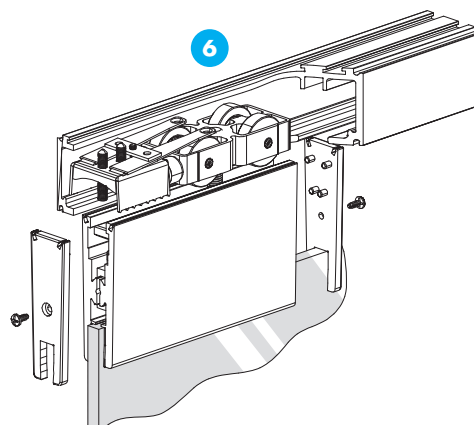
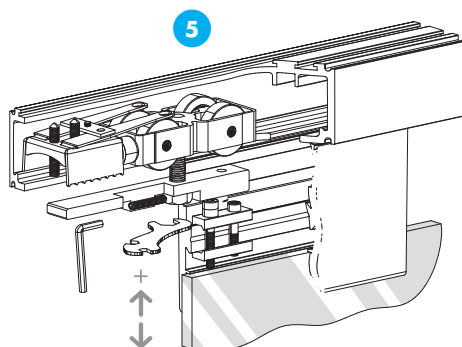
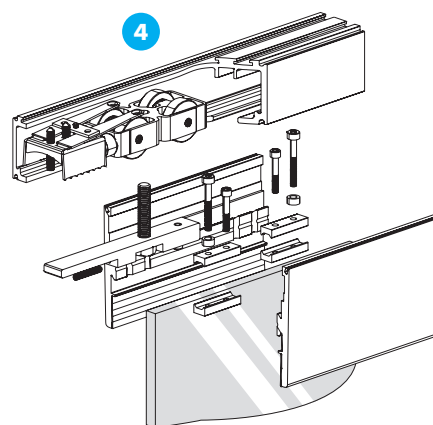
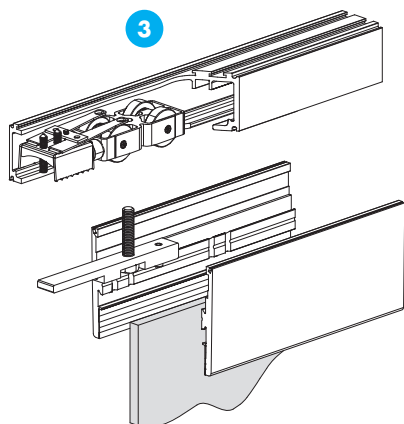
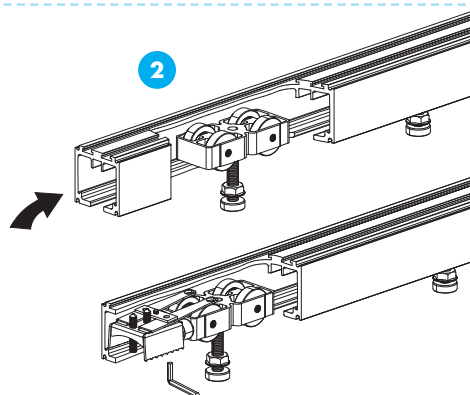
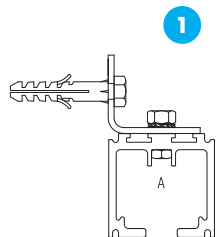
couvre-pince. Montures à roulements à billes, montées sur des roues en nylon d'une grande résistance et douceur de coulissement, à vis de réglage vertical cachées (système RA). Frein de retenue. Pince et guide intérieur réglables (10-12 mm). Il n'est pas nécessaire de faire un usinage préalable du panneau.



POUR VERRE

SV-A300 POUR PORTE COULISSANTE JUSQU'À 300 kg

Verre de 10 à 12 mm



POUR VERRE

SV-LA300 POUR PORTE COULISSANTE JUSQU'À 300 kg

Verre de 10 à 12 mm

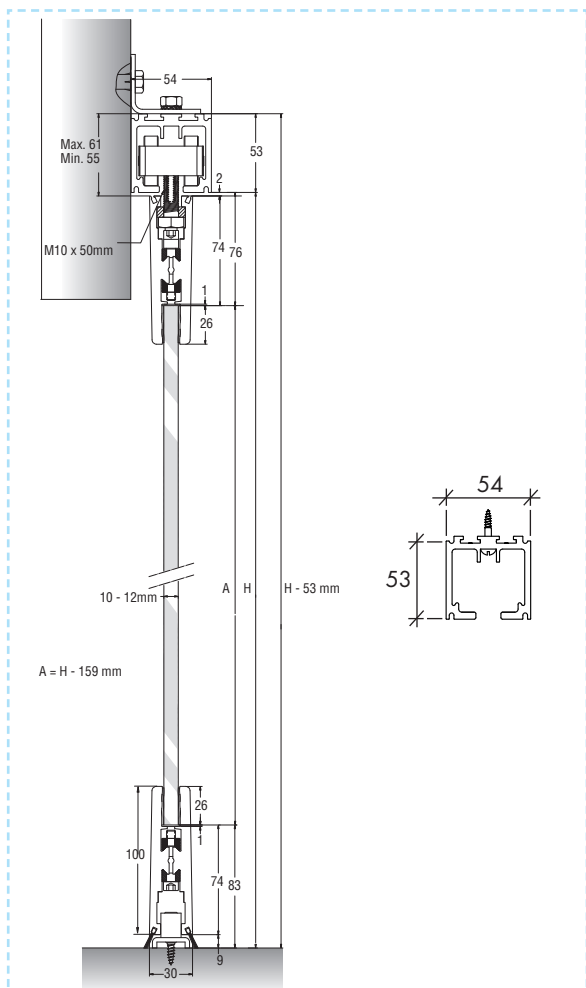


Produits	Dimensions	Réf.
Rail : profil aluminium anodisé argent	1,50 m	256/15
	2,25 m	256/22
	3 m	256/30
	3,75 m	256/37
	4,5 m	256/45
	6 m	256/60
Roller		300/62
Pince supérieure Lg. 60-70-80-90-100-110-120 cm	0,60 m	290/60
	0,70 m	290/70
	0,80 m	290/80
	0,90 m	290/90
	1,00 m	290/100
	1,10 m	290/110
	1,20 m	290/120
Pince inférieure Lg. 60-70-80-90-100-110-120 cm	0,60 m	267/60
	0,70 m	267/70
	0,80 m	267/80
	0,90 m	267/90
	1,00 m	267/100
	1,10 m	267/110
	1,20 m	267/120
Frein		300/63
Brosse pour pince inf. (14 mm)	3 m	266/30
Guide inférieur		300/65
Support mural (équerre)		300/64

DESCRIPTION

Profilé en aluminium anodisé argent. Conçu pour assujettir des battants très lourds. Pincettes munies de cales séparatrices internes s'ajustant au millimètre près à la partie épaisse du battant et permettant une finition extérieure de la pince sans aucun type d'usinage. Pincettes en aluminium pour battants de 80 à 120 cm. Faces internes irrégulières munies d'un matériau antidérapant permettant une forte

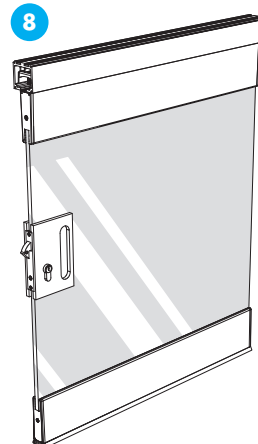
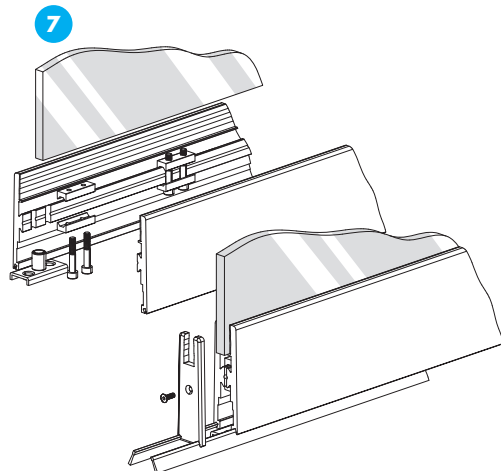
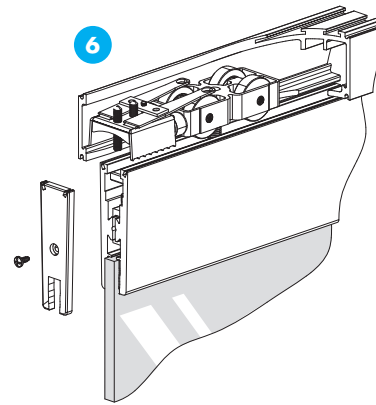
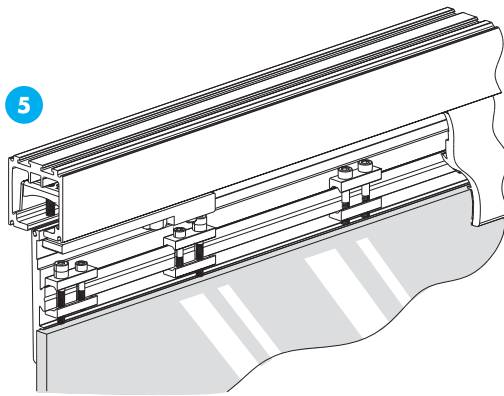
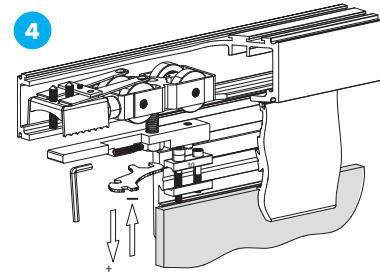
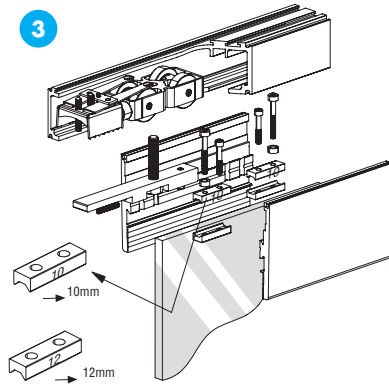
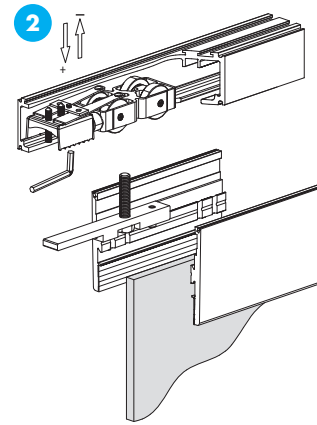
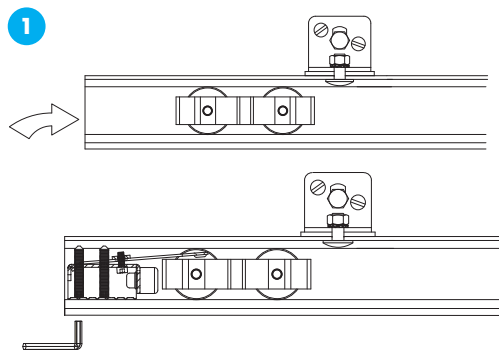
adhérence. Enjoliveur cache pince. Rollers sur roulements à billes, montés sur roues en nylon très résistantes et à glissement doux, avec vis de réglage vertical occulte (système RA). Frein de retenue. Aucun usinage préalable du battant n'est nécessaire. Prévu pour verre de 10 à 12 cm d'épaisseur. Bourrelet inférieur et supérieur pour une bonne étanchéité.



POUR VERRE

SV-LA300 POUR PORTE COULISSANTE JUSQU'À 300 kg

Verre de 10 à 12 mm



POUR VERRE

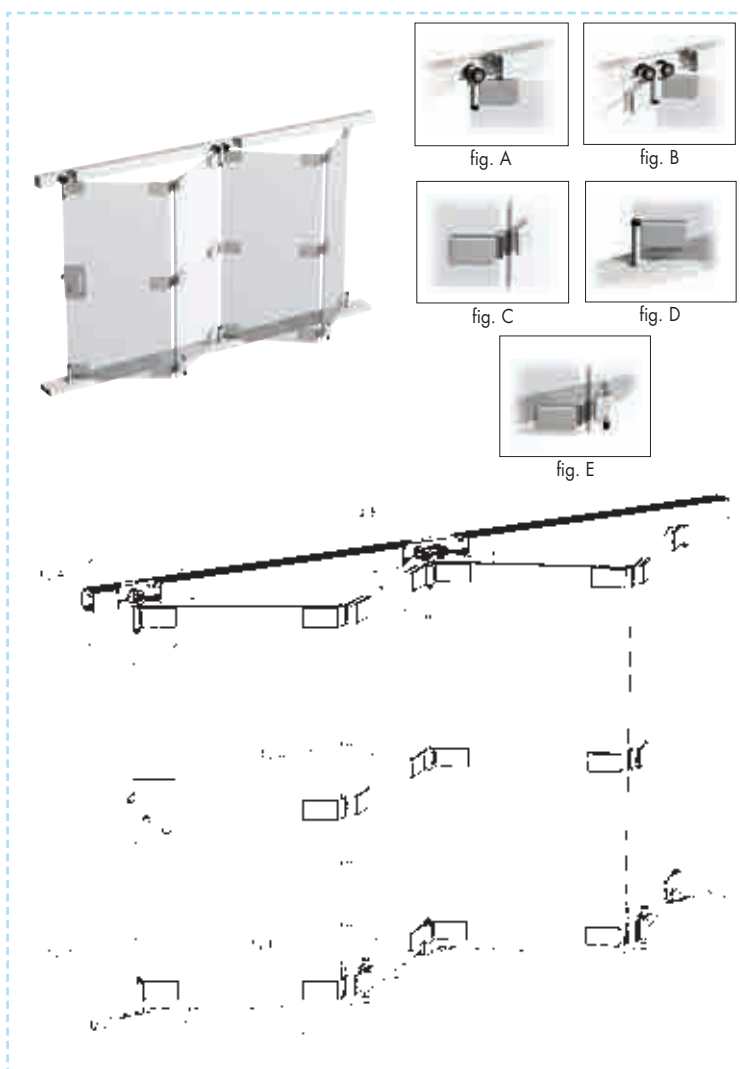
COULISSANT ET REPLIABLE

**Système pour portes coulissantes pliables
100 kg par paire de panneaux**

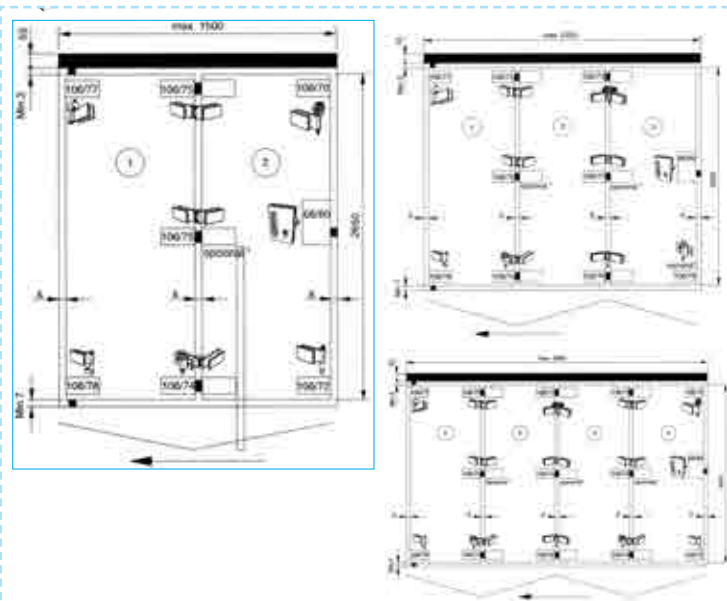


Le SVA 100 D :

- Pour verre de 8 à 10 mm
- Profil en aluminium anodisé argenté
- Charnières en aluminium, couverte par un enjoliveur du même matériau
- Ferrures à chevilles en acier inoxydable
- Toutes les ferrures sont réversibles, pouvant être posées du côté voulu
- Montures montées sur deux ou quatre roues à roulements à billes à coulissement doux
- Guidage inférieur en nylon antibruit
- Profil inférieur en aluminium anodisé naturel



VARIANTES D'INSTALLATION SVA 100 D



Références nécessaires	2 panneaux	3 panneaux	4 panneaux	5 panneaux	6 panneaux
106/70	1	-	1	-	1
106/72	1	-	1	-	1
106/73	-	1	1	2	2
106/74	1	1	1	2	3
106/75	1-2	1-3	2-5	2-6	3-8
106/76	-	1	1	2	2
106/77	1	1	1	1	1
106/78	1	1	1	1	1
106/79	-	1	-	1	-



Pour les portes plus hautes que les dimensions de hauteur recommandées (2650 mm), il faut installer des charnières intermédiaires.

POUR VERRE

ACCESSOIRE POUR PANNEAU COULISSANT ET REPLIABLE



Réf.	Longueur
256/15	1,5 m
256/22	2,25 m
256/30	3 m
256/37	3,75 m
256/45	4,5 m
256/60	6 m

256

Rail : profil anodisé argent



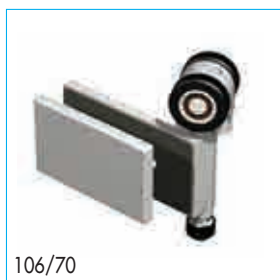
66/60

Serrure à action crochet pour porte coulissante vitrée



66/61

Gâche pour serrure à action crochet en aluminium anodisé



106/70

Monture finale à charnière simple roulement simple (roulement à billes)



106/71

Monture finale à charnière simple roulement double (roulement à billes)



106/72

Guide inférieur à charnière simple



106/73

Monture centrale à double charnière double roulement (roulement à billes)



106/74

Charnière double à butoir de pied



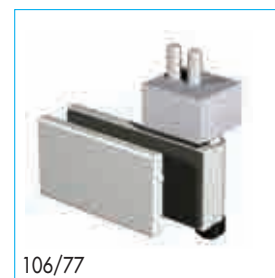
106/75

Charnière double centrale



106/76

Guide central inférieur à double charnière



106/77

Pivot supérieur à charnière



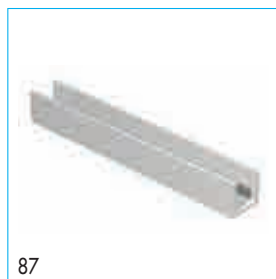
106/78

Pivot inférieur à charnière



106/79

Butoir de pied



87

Profil inférieur aluminium naturel

Réf.	Longueur
87/15	1,5 m
87/22	2,25 m
87/30	3 m
87/37	3,75 m
87/45	4,5 m
87/60	6 m



86/30

Profil plastique protection chants 3 ml



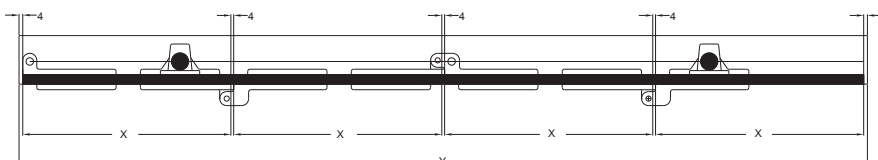
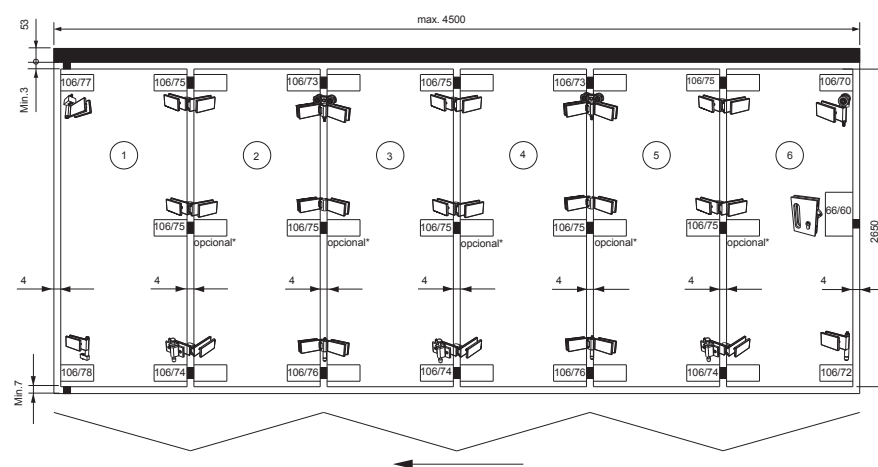
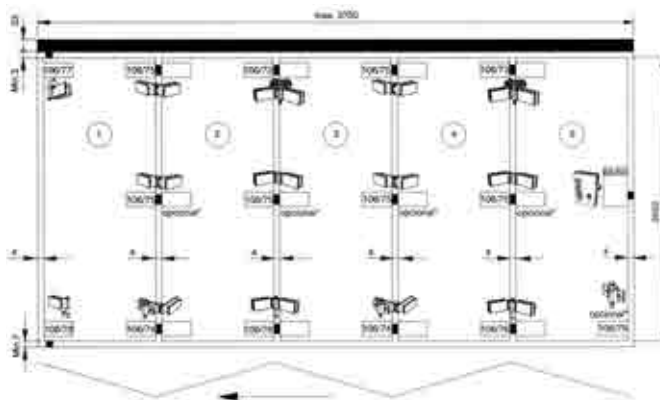
86/31

Profil balai racleur 2,5 ml

POUR VERRE

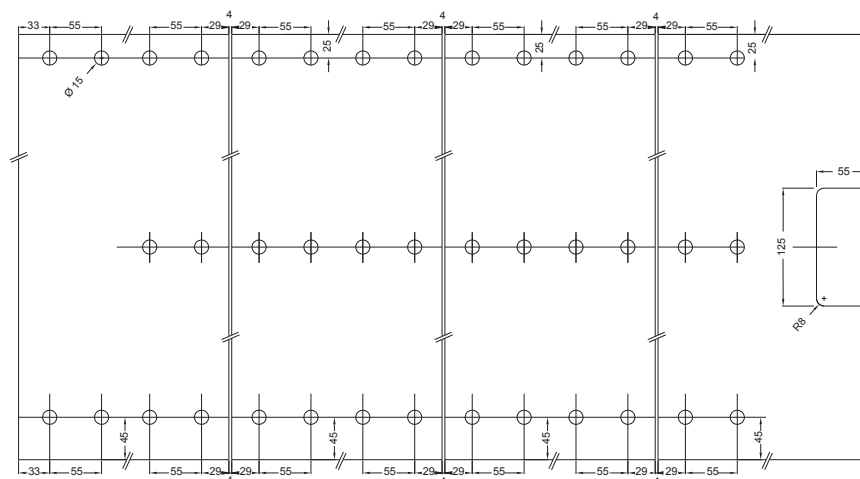
COULISSANT ET REPLIABLE

Vue en élévation et section type



$$X = \frac{(Y - 4)}{N} - 4$$

N= Number of leafs / Nombre de portes
 Y= Total width / Largeur totale
 X= Width glass door / Largeur porte vitrée



Pour les portes plus hautes que les dimensions de hauteur recommandées (2650 mm), il faut installer des charnières intermédiaires.